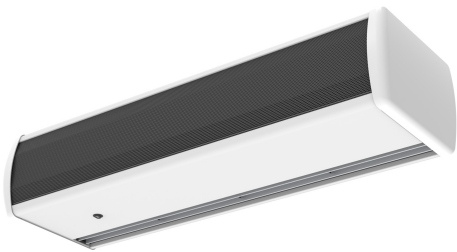




Características



- Envoltente fabricada em chapa de aço galvanizado, acabamento em epoxi-poliéster estrutural pintado na cor branca RAL9016 como standard.Estão disponíveis outras cores mediante pedido.
- Grelha de entrada micro-perfurada com funções de filtração e fácil manutenção.Não necessita de pré-filtro.
- Grelha com defletores em alumínio anodizado e com formato aerodinâmico.
- Ventiladores de fluxo cruzado com baixo nível de ruído, movidos por um motor de rotor externo de 2 velocidades.
- Tipo "A", não aquecida, só ar.
- Includes 2-speed in-built switch.
- Allows door contact and external OFF connection.

Especificações

50Hz

Não-aquecido		
Modelo	Caudal de Ar Nominal (m³/h)	Altura de instalação recomendada (m)
OPT SW 1000 A	1500	2.8
OPT SW 1500 A	2150	2.8
OPT SW 2000 A	2900	2.8

Dimensões

